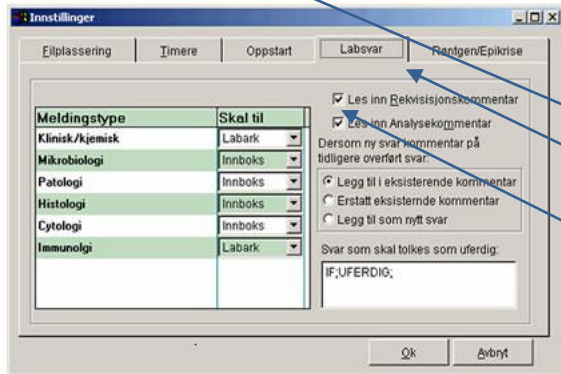


Hvordan finne kommentarer til analysesvar i WinMed

Følg anvisning med **rød tekst** for å kontrollere at "**Se kom. M**" feltet blir registrert i Labsvararket etter svaroverføring fra Fürst:

Utføres av dataansvarlig på legekontoret (gjøres kun 1 gang)



- 1: Start WinMed Connect programmet på PC
- 2: Velg fra meny: Fil-Oppsett
- 3: Velg flipp: Labsvar
- 4: Sjekk at boksene er haket av:
 - Les inn Rekvisisjonskommentar
 - Les inn Analysekommentar
- 5: Trykk OK

Visning av kommentar til prøvesvar - se rød tekst (gjøres av den enkelte lege)

Prøve	Refverdi	D210507	D200407	D190407	D180407	D110407	D190307	D150307	D310107	D150107	D301106	D011
S-Beta-1-glob		5,9										
S-Beta-2-glob		2,8										
Analyse komment		Se kom. M	Se kom. M	Se kom. M	Se kom. M	Se kom. M	Se kom. M	Se kom. M	Se kom. M	Se kom. M		Se ko
S-Albumin	34 - 45	40										
S-Alpha-2-globul	4,3 - 10,0	7,2										
S-Alpha-1-globu	2,0 - 4,4	3,6										
S-Beta-globulin		UTGÅR*										
S-Gamma-globuli	5,9 - 14,0	7,8										
S-Protein Total	62 - 78	67										
S-Proteinelekt		SEKOMM										
U-Immunoelektrof		IE*										
U-Protein Total	<0,10	0,05										
Laktase, gertyp			CC*	TC	TT							
C.trachomatis m	-											
U-Chlamydia tra	NEG											
Dppfølging cøll												
S-Anti-gliadin	<7											
S-Anti-TG IgA	<7											
S-Anti-CCP	<7											
Diagnostikk cøll												
S-Anti-gliadin	<7											
S-Anti-TG IgG	<7											
S-IgA	0,7-4,3											
Sendeprobe												
I208 Sitron	<0,35											
HLA DQ2/DQ8	NORMAL											
S-CDT	<1,3											

Kontakt vår markedsgruppe på 22 90 96 69 hvis du trenger hjelp!