

Væskebasert prøvetakings- og transportsystem for mikrobiologiske undersøkelser

Et kit inneholder flytende Amies eluerings- og transportmedium uten kull, og en pensel.

Egner seg for anaerobe bakterier, aerobe bakterier, krevende bakterier og virus.

eSwab preserverer nukleinsyrer og antigener fra bakterier og virus.

Kan oppbevares i romtemperatur.

Prøver til dyrkning er holdbare i 48 timer etter prøvetaking. (Gonokokker kun 24 timer. **Må** oppbevares i romtemperatur.)

For molekylærbioologiske analyser er prøvene holdbare i 5 døgn.

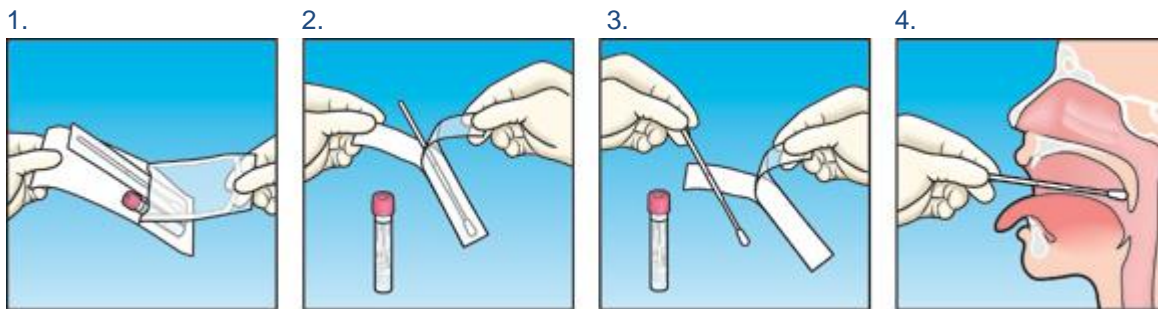


OBS! Sjekk alltid at korken sitter ordentlig på før penselprøven pakkes i hylse eller transportcontainer.

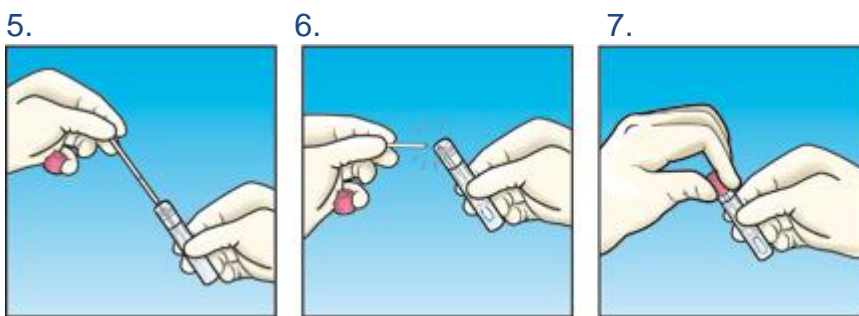
Farge*	Forslag til bruksområde	Penseltype
Hvit propp (tidligere rosa propp)	Ytre nese (vestibulum nasi) hals, vagina og sår	Normal pensel
Orange propp	Øye, øre, nesegang, hals, sår og urinveier	Tynn pensel
Blå propp	Nasopharynx prøver	Tynn pensel med lang pinne

*Fargekode indikerer kun penseltype – rørene inneholder samme transportmedium.

Prosedyre for prøvetaking



1. Åpne pakningen med pensel og transportrør.
2. Åpne penselpakken med fiberen ned (ikke berør pinnen nedenfor knekkpunktet)
3. Ta penselen ut av pakningen
4. Ta pasientprøven



5. Sett penselen tilbake i transportrøret
6. Knekk pinnen i knekkpunktet (farget stripe)
7. **Skru på korken ordentlig** og merk transportrøret med strekkode-etikett fra rekvisisjonen eller fra Forum Fleks

Spesielt for Nasopharynxprøver (blå propp)

Før testpinnen varsomt og horisontalt langs nesegulvet i neseboret til du møter motstand, ca. 8 cm inn i nesen for voksne.

La testpinnen ligge i nesen i ca. 10 sekunder, slik at nylonmaterialet kan suge til seg celler.

Roter 2-3 ganger før testpinnen tas ut og settes tilbake i transportrøret. Følg ellers vanlig prosedyre for eSwab.