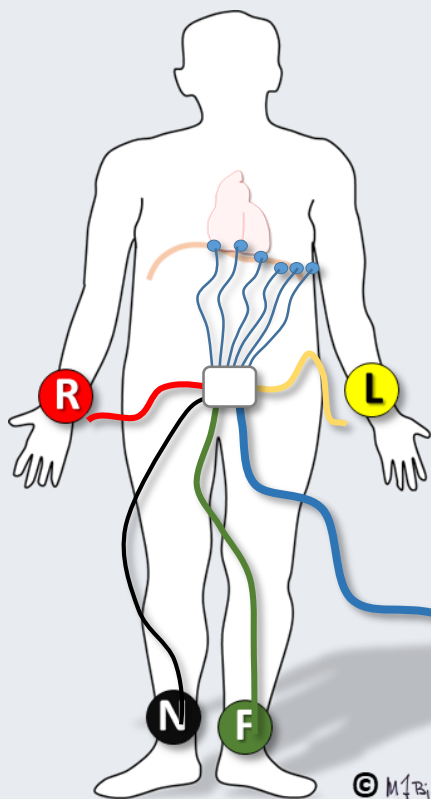


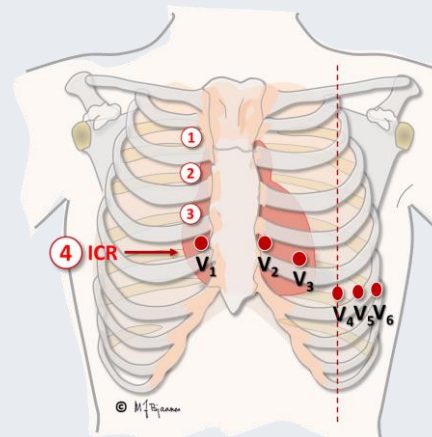
Barbér hvis det er mye hår på brystet. Ikke bruk tørre elektrodelapper.



Fest klebeelektroder på armer og ben, best på håndledd og ankler, ikke på skuldre eller hoftekammer. Når ankene ikke kan brukes, kan elektroden til venstre ben smyges under beklædningen og festes på låret nedenfor lyskebandet. Den som skal til høyre ankel, er jordledning som kan festes hvor som helst, f.eks. på hoftekammen.

**EKG-
apparat**

© M. Bjørner



Så fester du brystveggselektroden (prekordialene V1-V6). Andre ribbe fester seg til «knekken» på brystbenet, en gjengrodd leddspalte. Finn den, og da har du 2. høyre ribbemellomrom (intercostalrom, icr) ørlite ned mot høyre. Nå finner du det fjerde, og starter:

- V1 i 4. intercostalrom inntil høyre side av brystbenet
- V2 i 4. icr inntil venstre side av brystbenet
- V4 i 5. venstre icr i medioclavicularlinje (loddrett ned for midten av kravebenet)
- V3 midt mellom V2 og V4
- V5 rett ut for V4 (ikke på skrå nedenfor), i fremre aksillelinje (armhulens forkant)
- V6 på linje med V4 og V5, i midtre aksillelinje, helt ut på siden av brystkassen